

2WD車両ベース_2026 メカナム組立手順書

**機構編
組立指示書 Ver003
おしゃべり編**

アームロボット3（2026） 組立手順書

**拡張基板編
マウント指示書 VER001
2025/12/28**

C5 電解56uF
向き注意

U2 モータードライバー
表裏と上下
向き注意

ピンヘッダーJ5とJ6
3PIN 2カ所

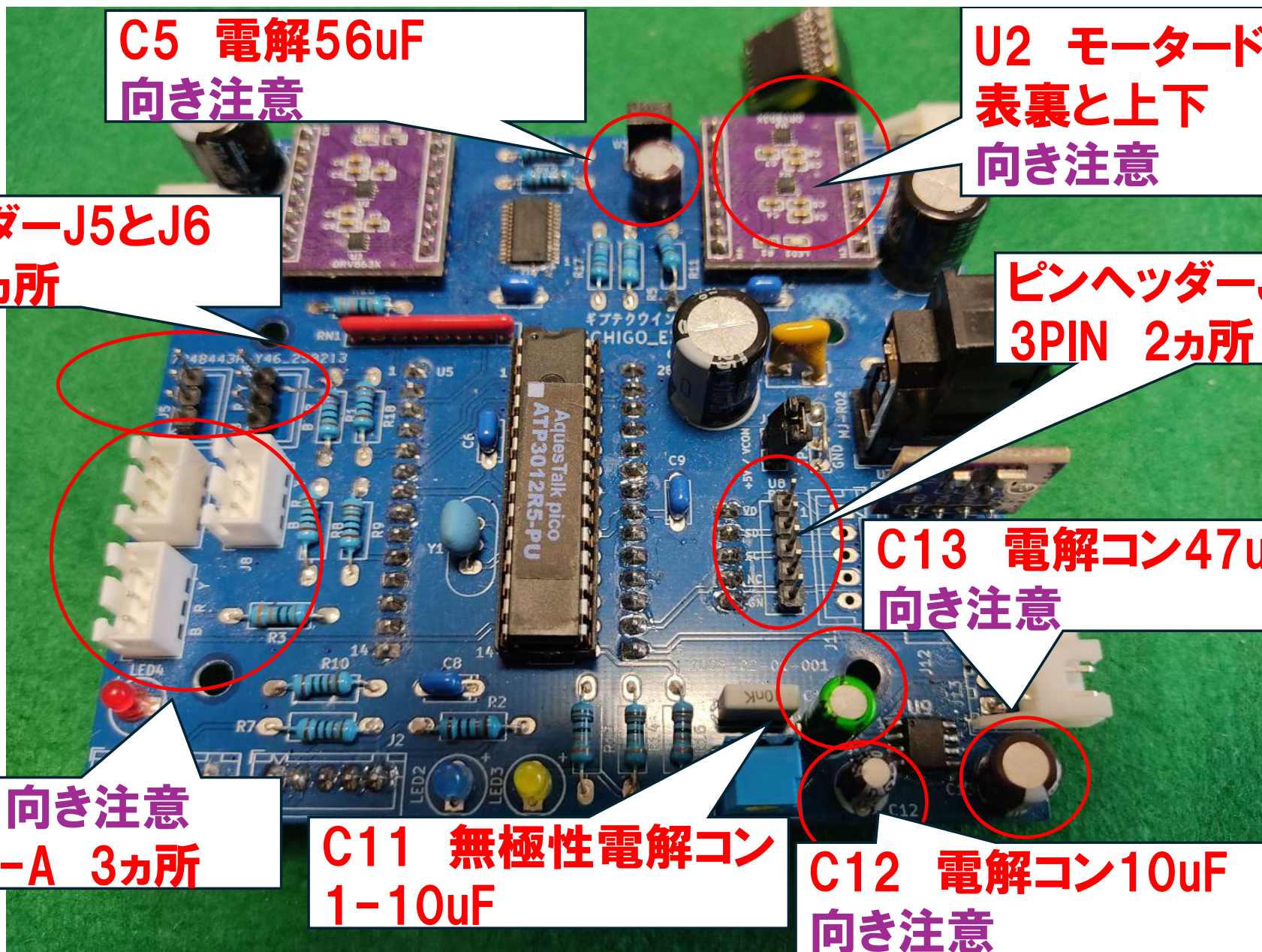
ピンヘッダーJ5とJ6
3PIN 2カ所

C13 電解コン47uF
向き注意

J7-J9 向き注意
B3B-XH-A 3カ所

C11 無極性電解コン
1-10uF

C12 電解コン10uF
向き注意



J4 S4B-XH-A

RTC_DS3231 FOR PI
向き注意

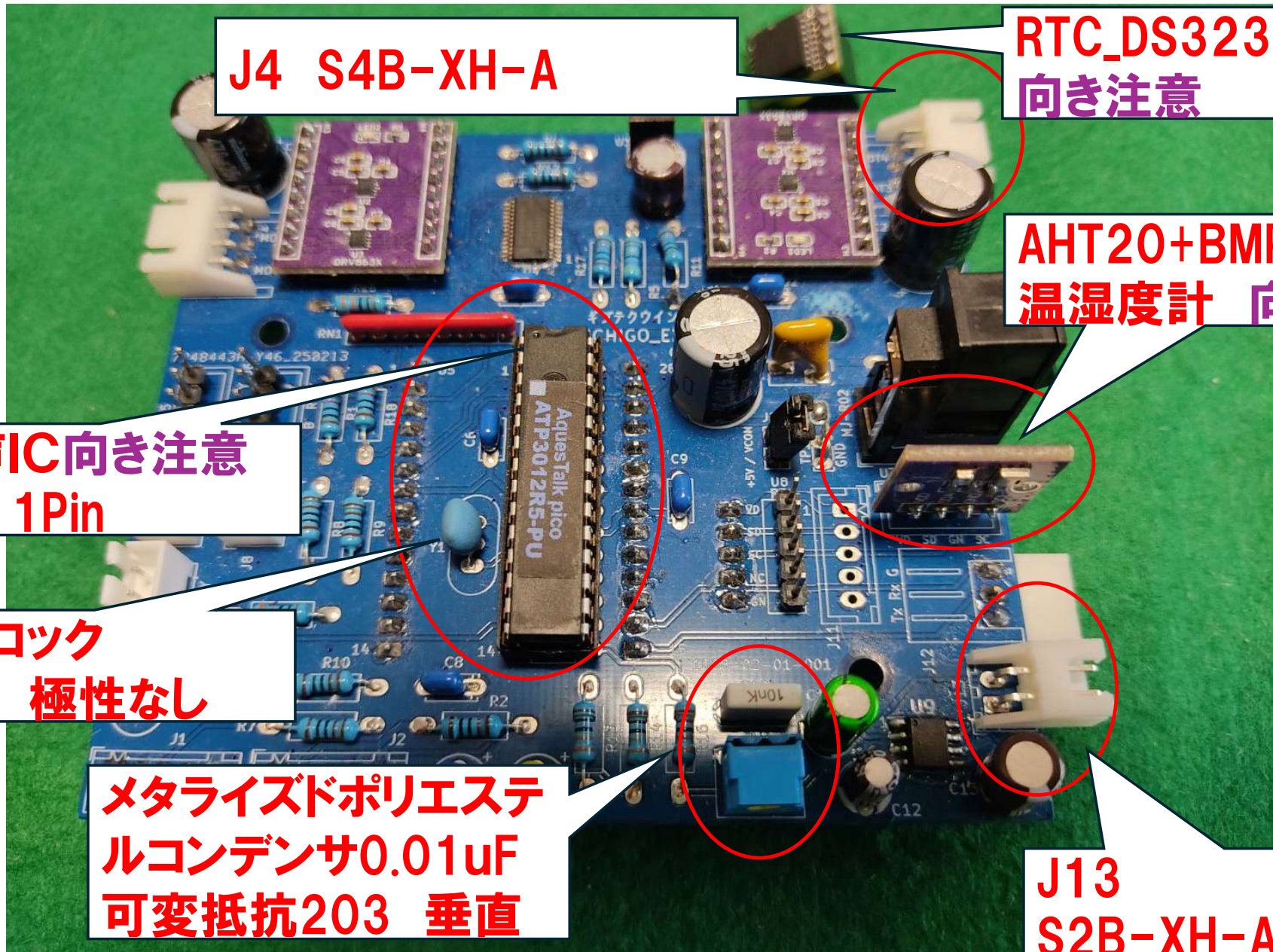
AHT20+BMP280
温湿度計 向き注意

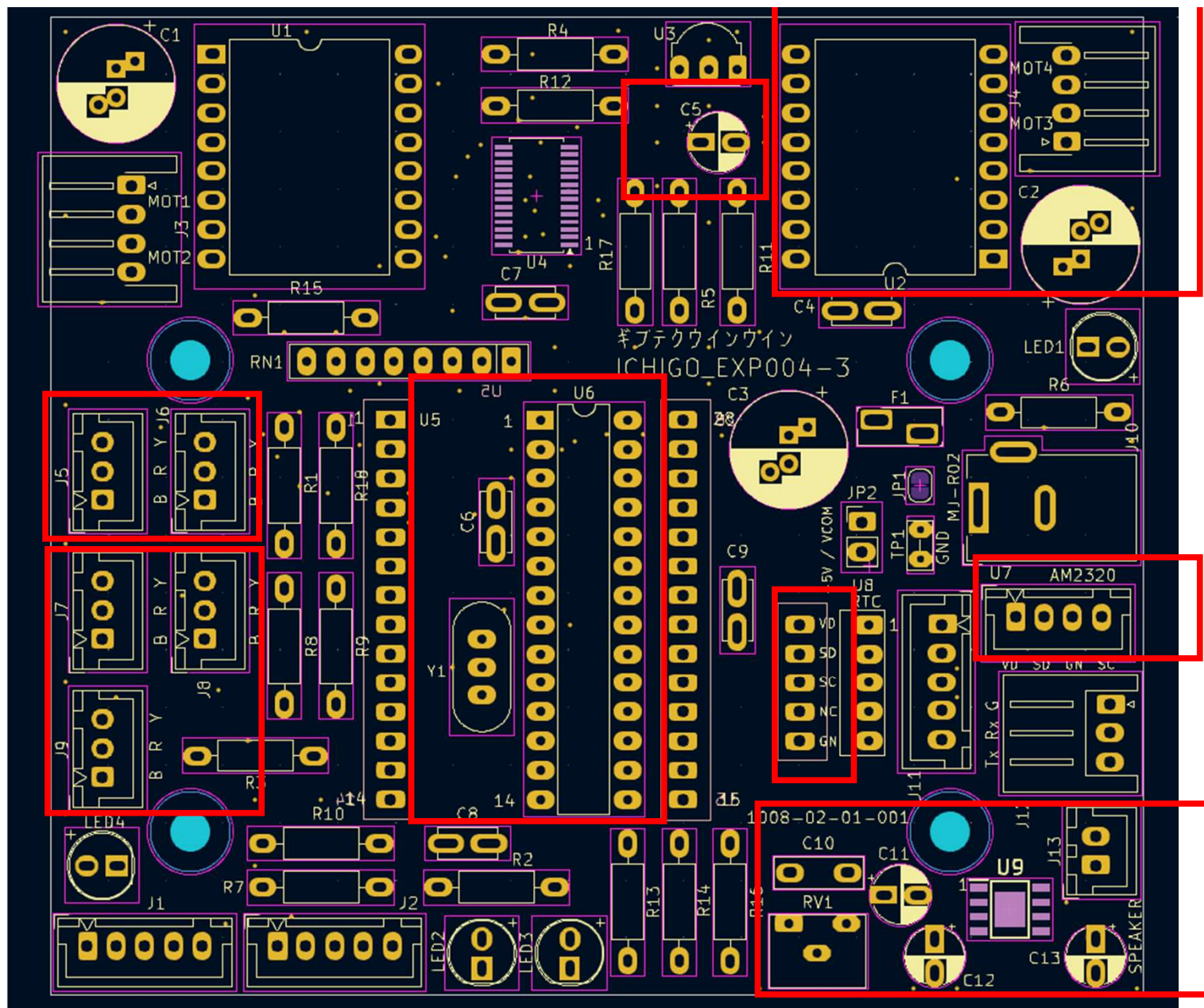
U6 音声IC向き注意
凹が上 1Pin

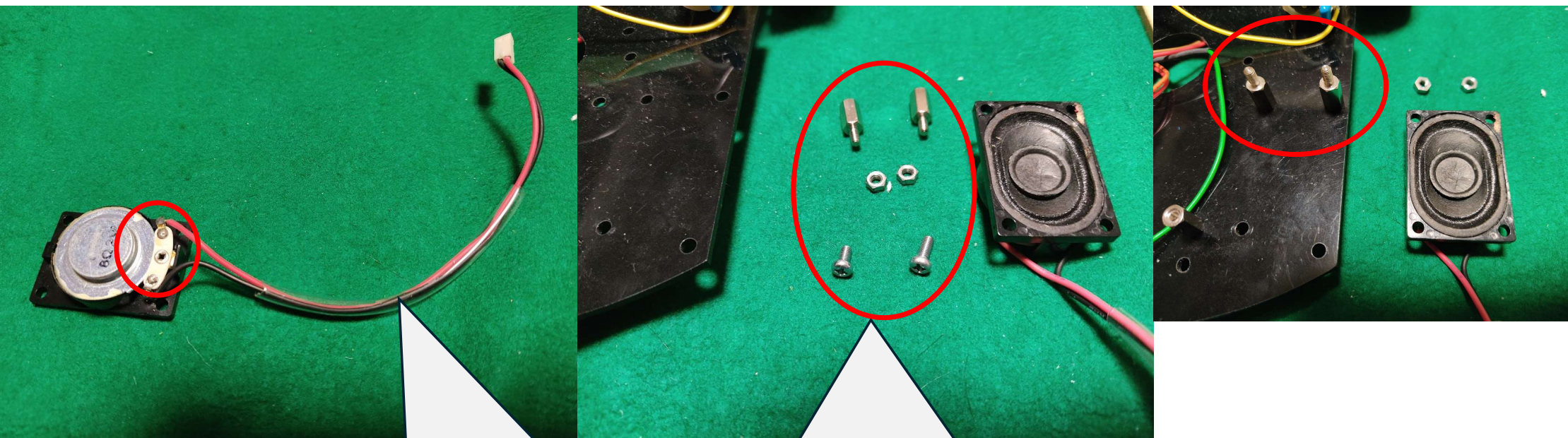
Y1 セラロック
16MHz 極性なし

メタライズドポリエステル
コンデンサ0.01uF
可変抵抗203 垂直

J13
S2B-XH-A

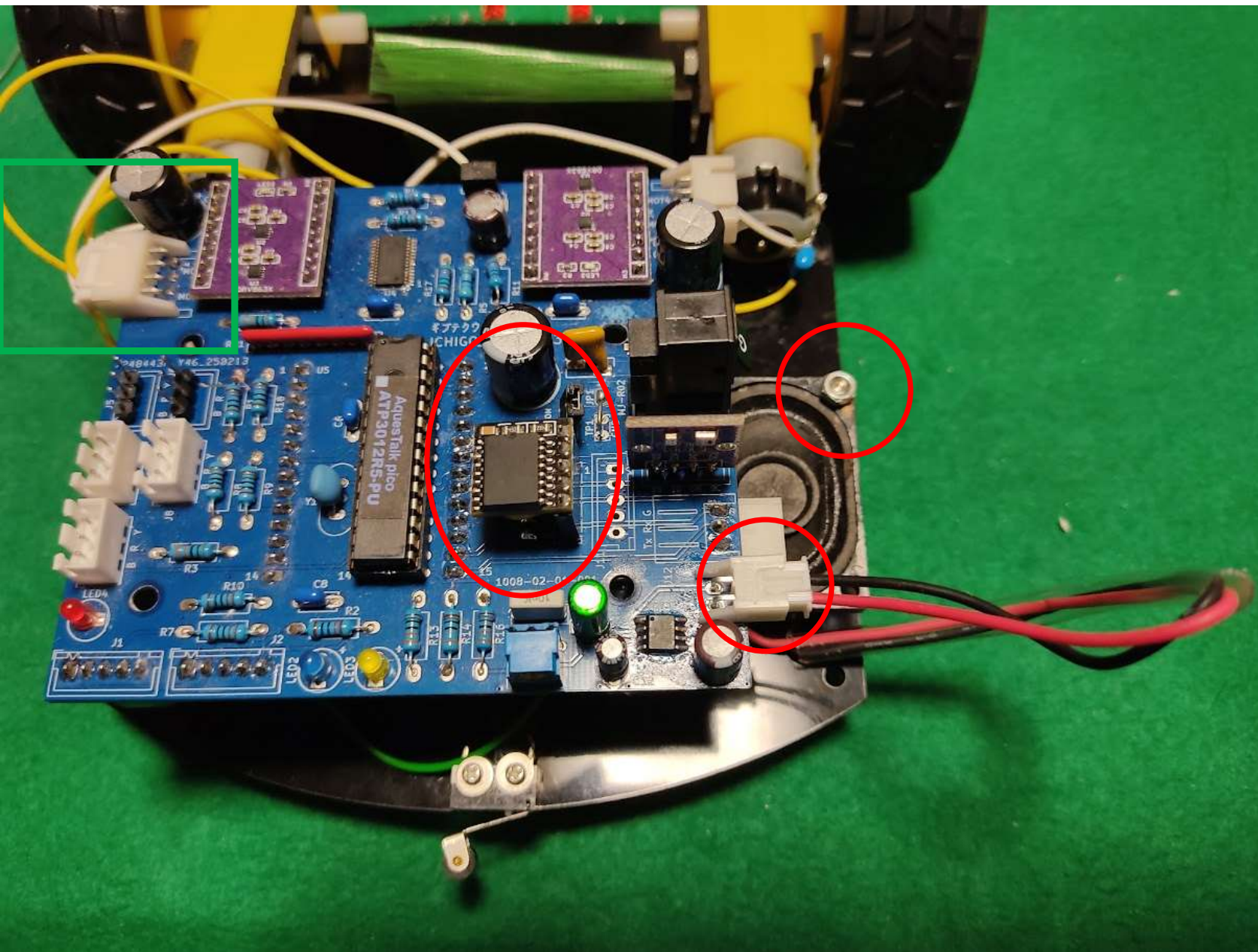


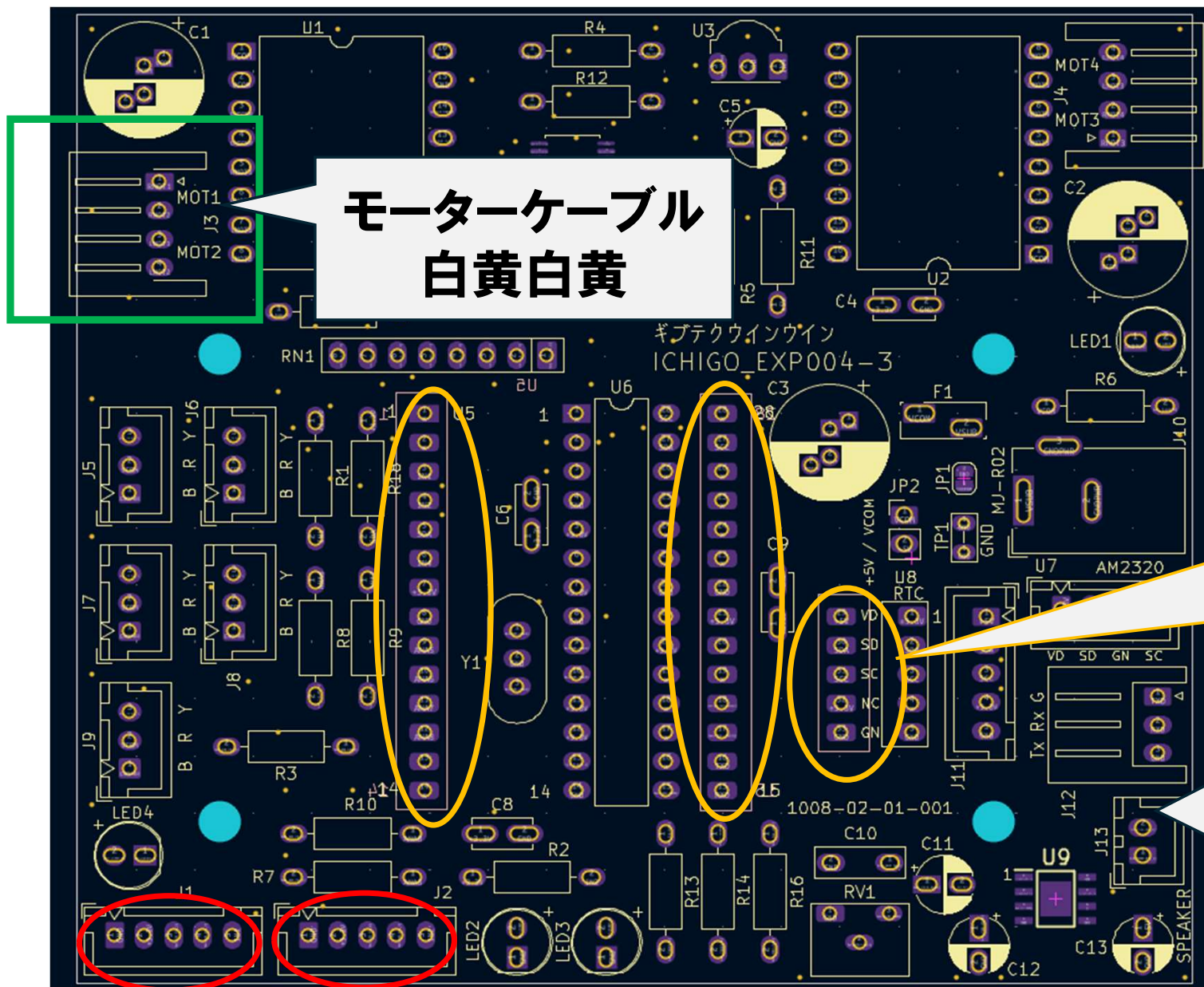




XHP-2
ハーネス100mm
5mmむきしろ
ハンダ

M3x10六角スタッド
M3ナット
M3x6mmナット
各2個





モーターケーブル
白黄白黄

SANADAJA
Mへ取付

スピーカー
へ