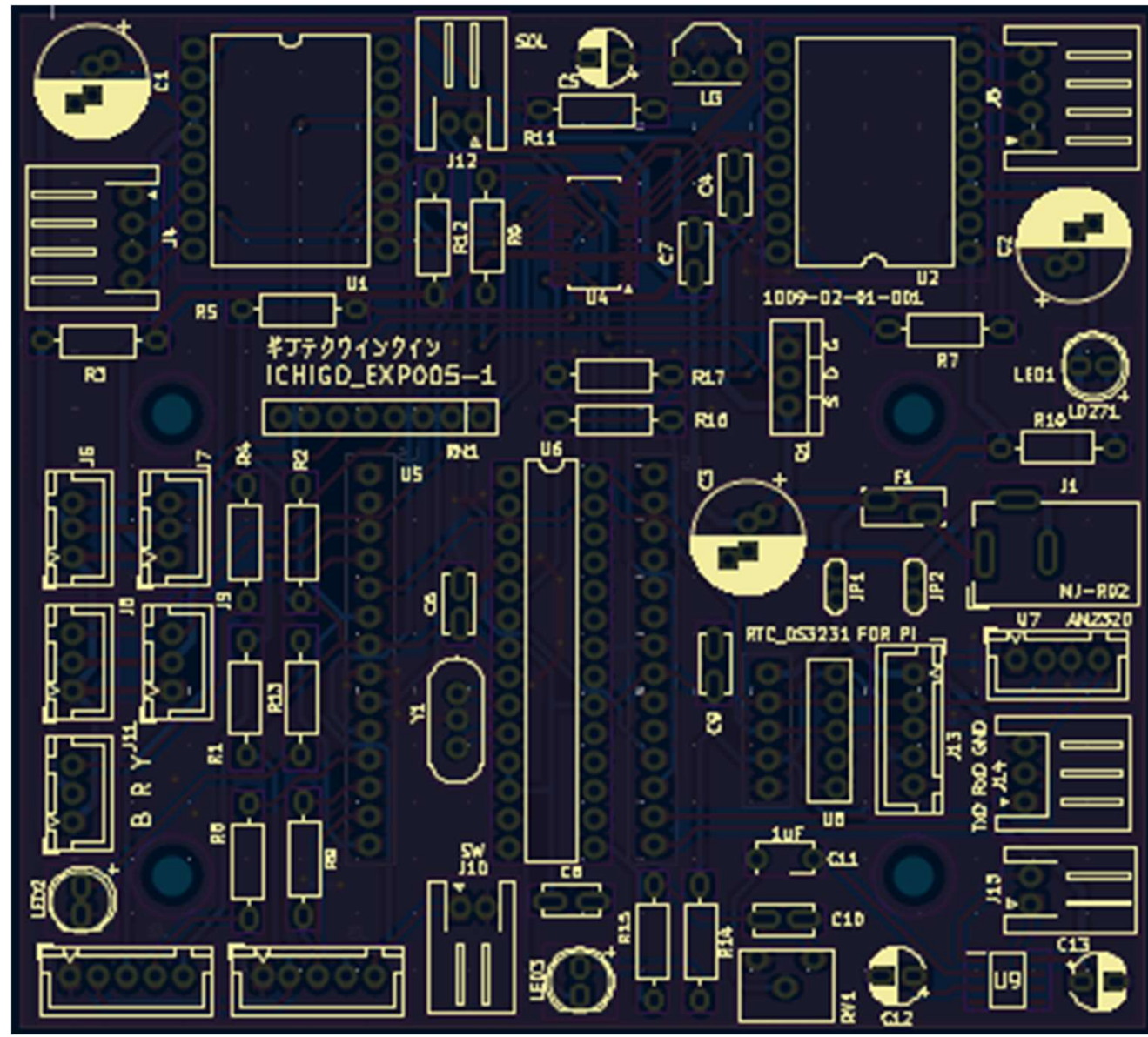
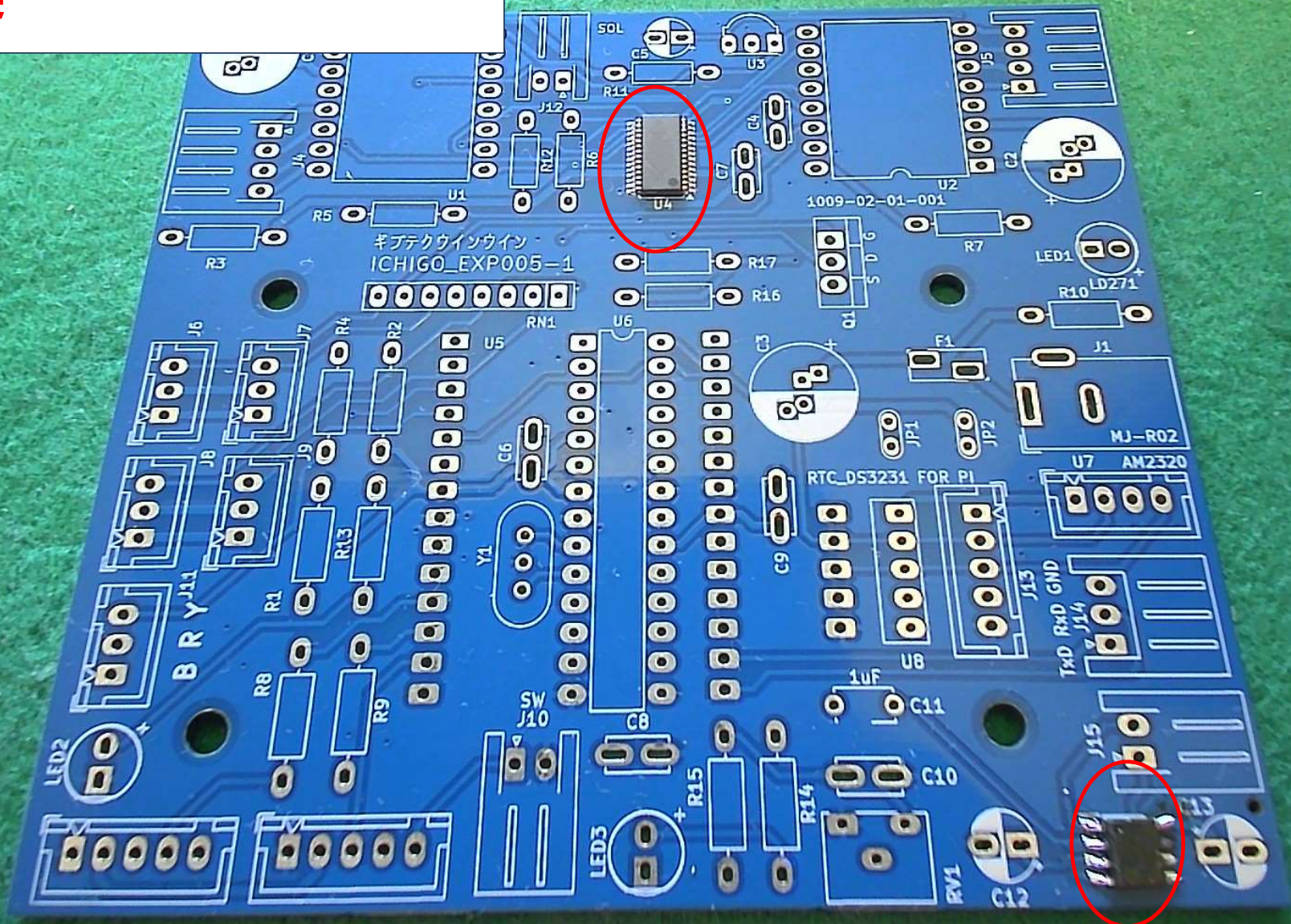


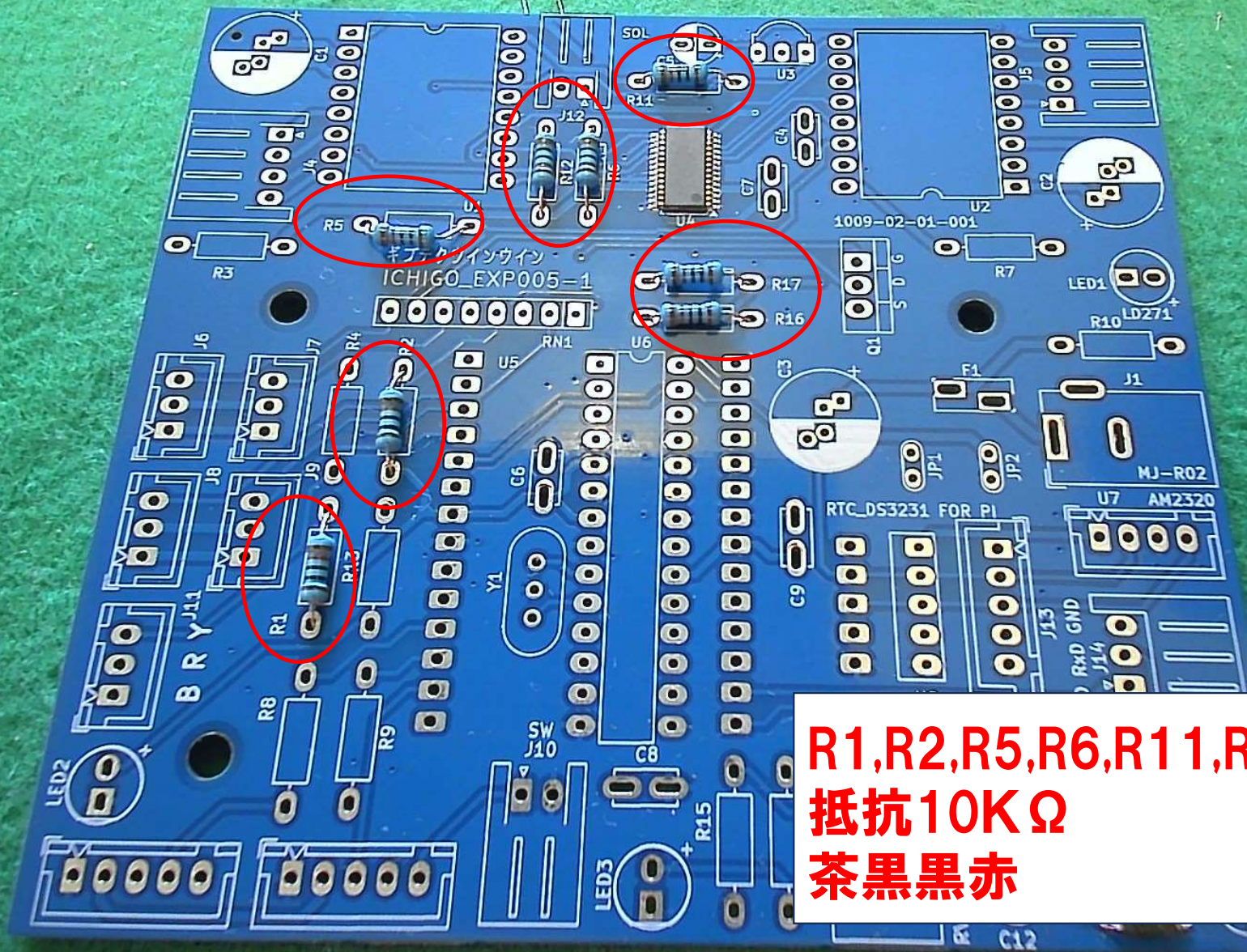
2WD車両アームロボット4 共通(2026)

拡張基板編（**初級編**）
マウント指示書 VER001
2026/3/24

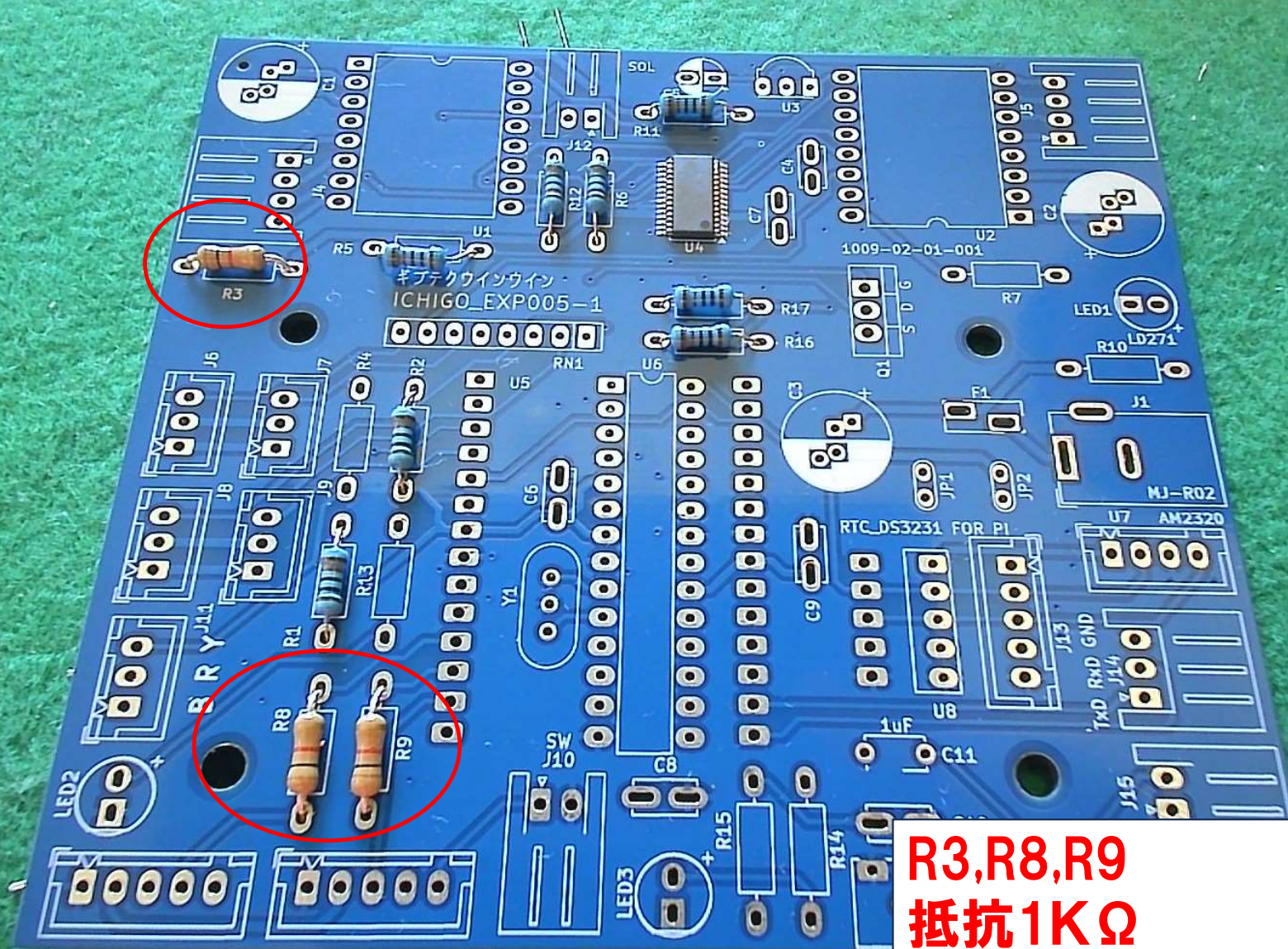


**U4とU9表面実装部品
マウント済**

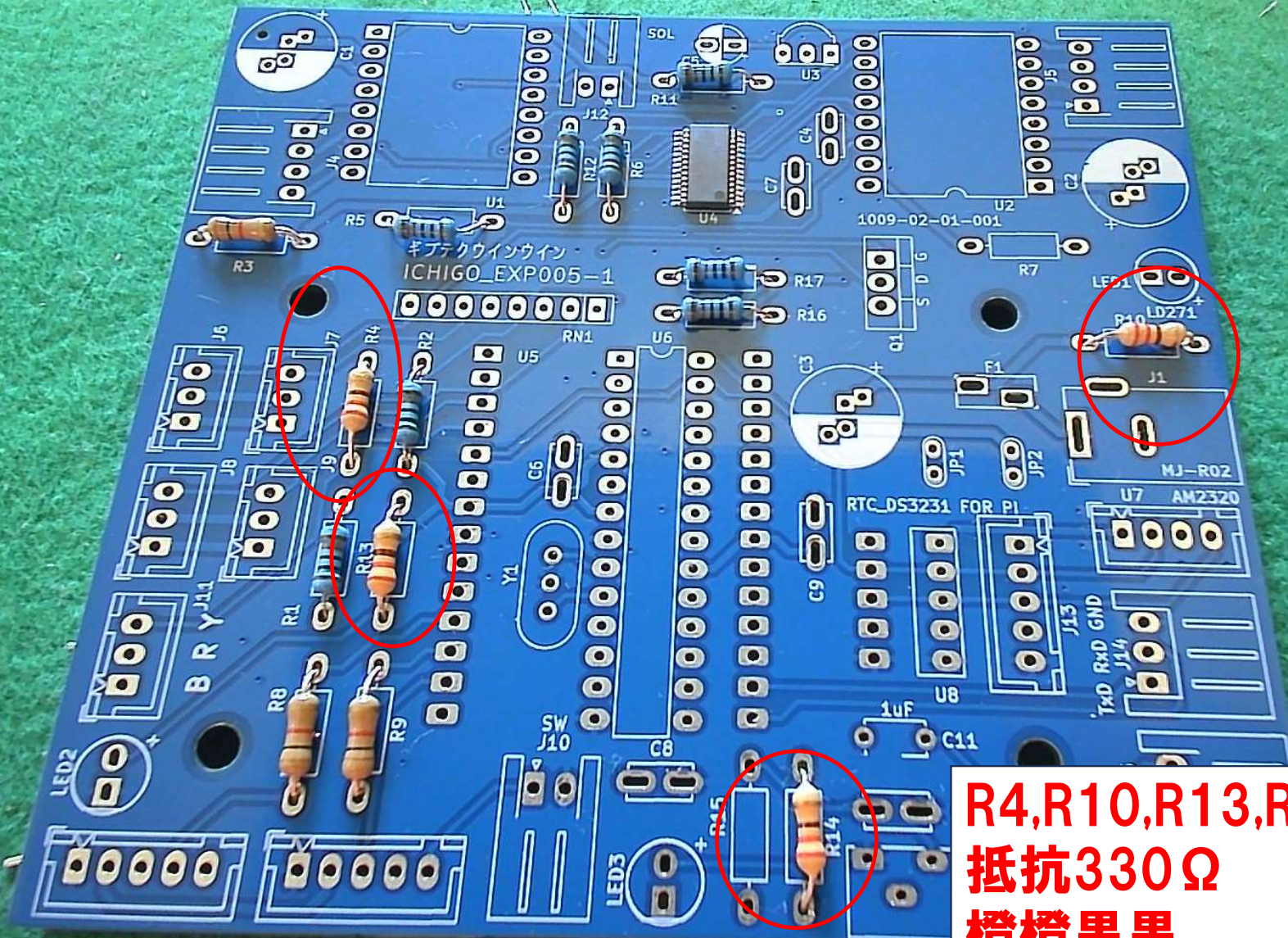




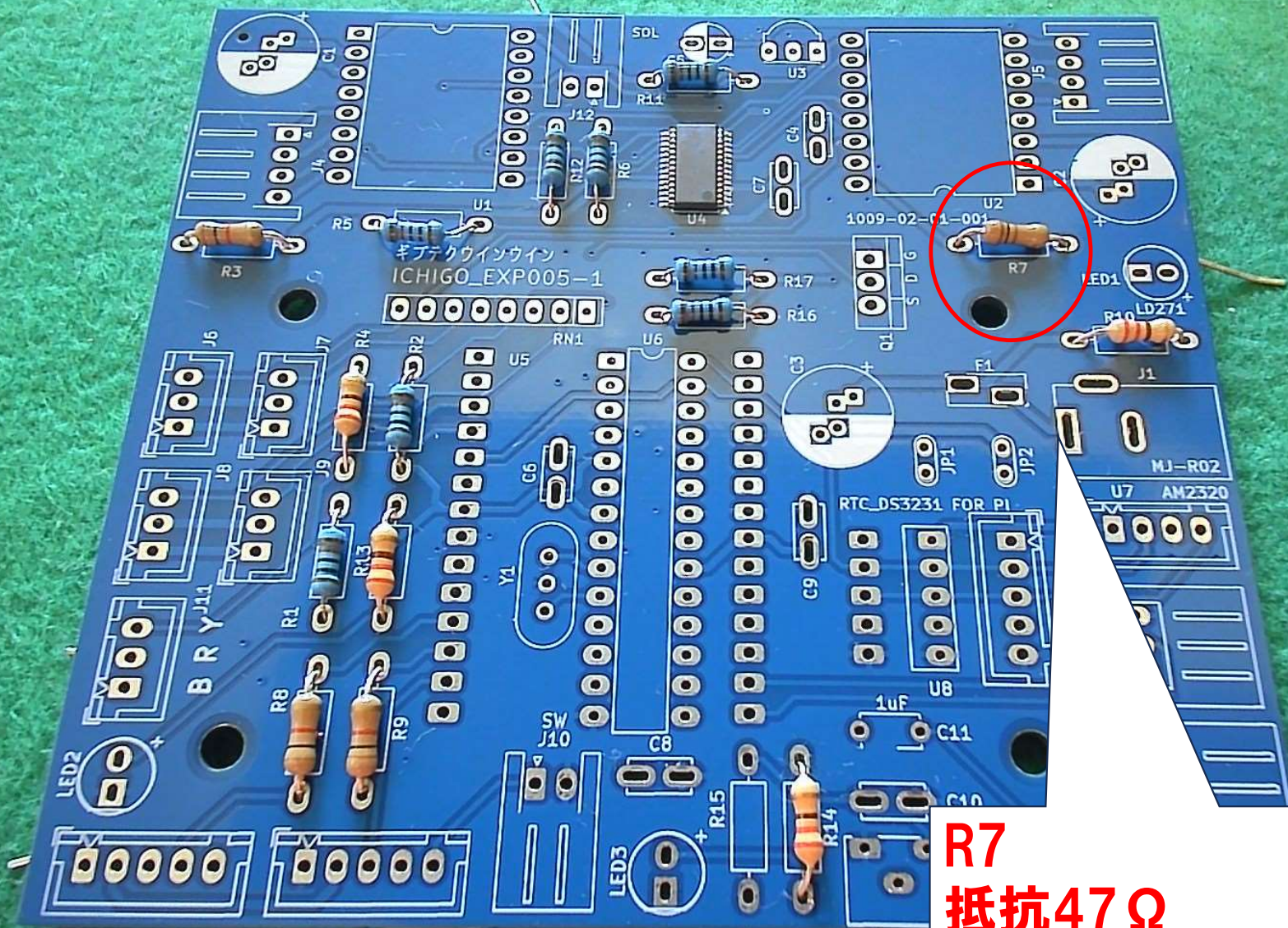
R1,R2,R5,R6,R11,R12,R16,R17
抵抗10KΩ
茶黒黒赤



R3,R8,R9
抵抗1KΩ
茶黒黒茶



R4,R10,R13,R14
抵抗330Ω
橙橙黒黒



R7
抵抗47Ω
黄紫黑黑

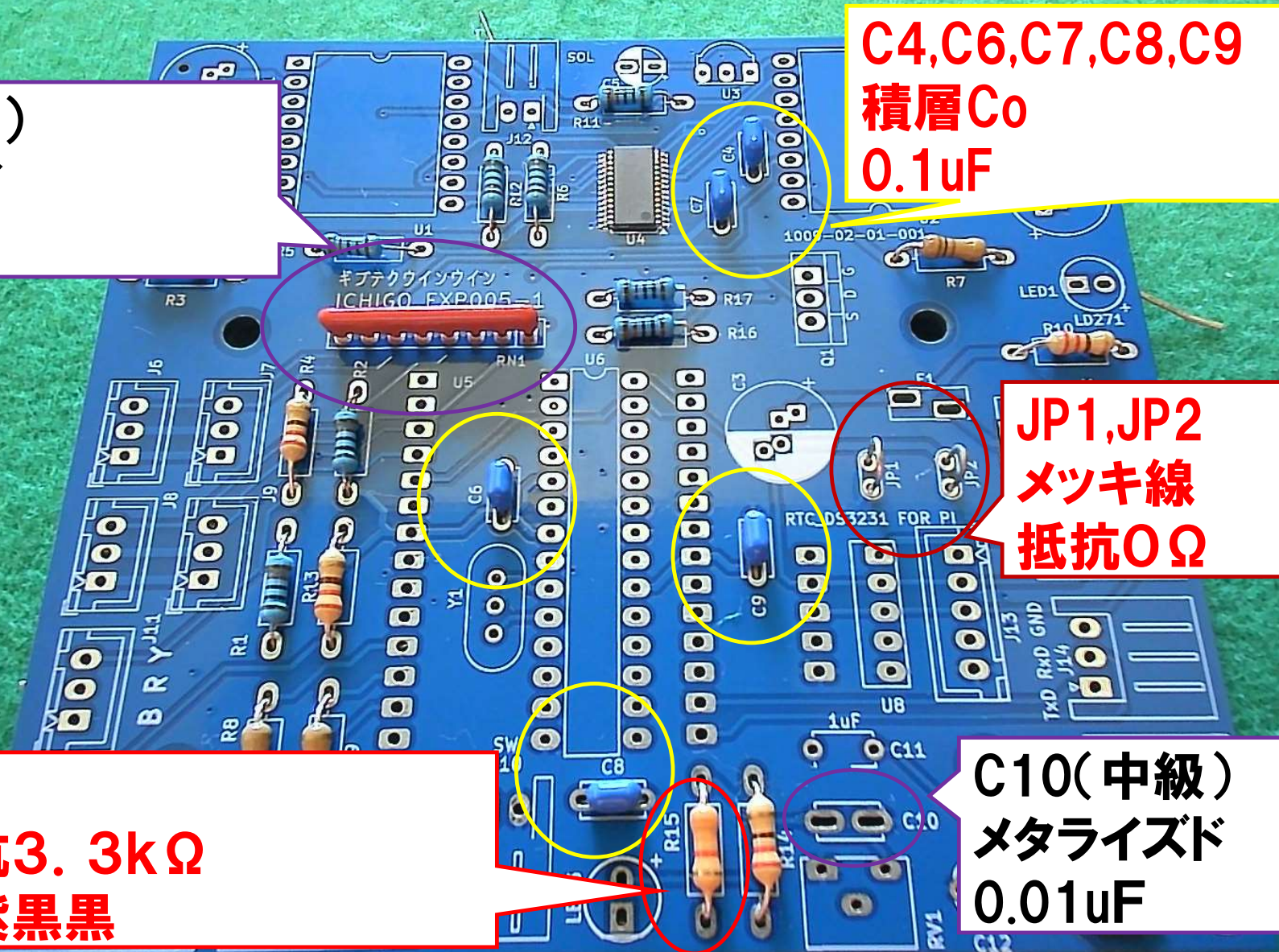
RN1(中級)
抵抗アレイ
330Ω

C4,C6,C7,C8,C9
積層Co
0.1uF

JP1,JP2
メッキ線
抵抗0Ω

R15
抵抗3.3kΩ
橙紫黒黒

C10(中級)
メタライズド
0.01uF



C5,C13(中級)
電解Co
56uF 足長+へ

C11(中級)
無極電解Co
1uF

C12(中級)
電解Co
10uF足長+

J4
コネクタ

J5(中級)
コネクタ

J12(中級)
コネクタ

F1
ポリヒューズ

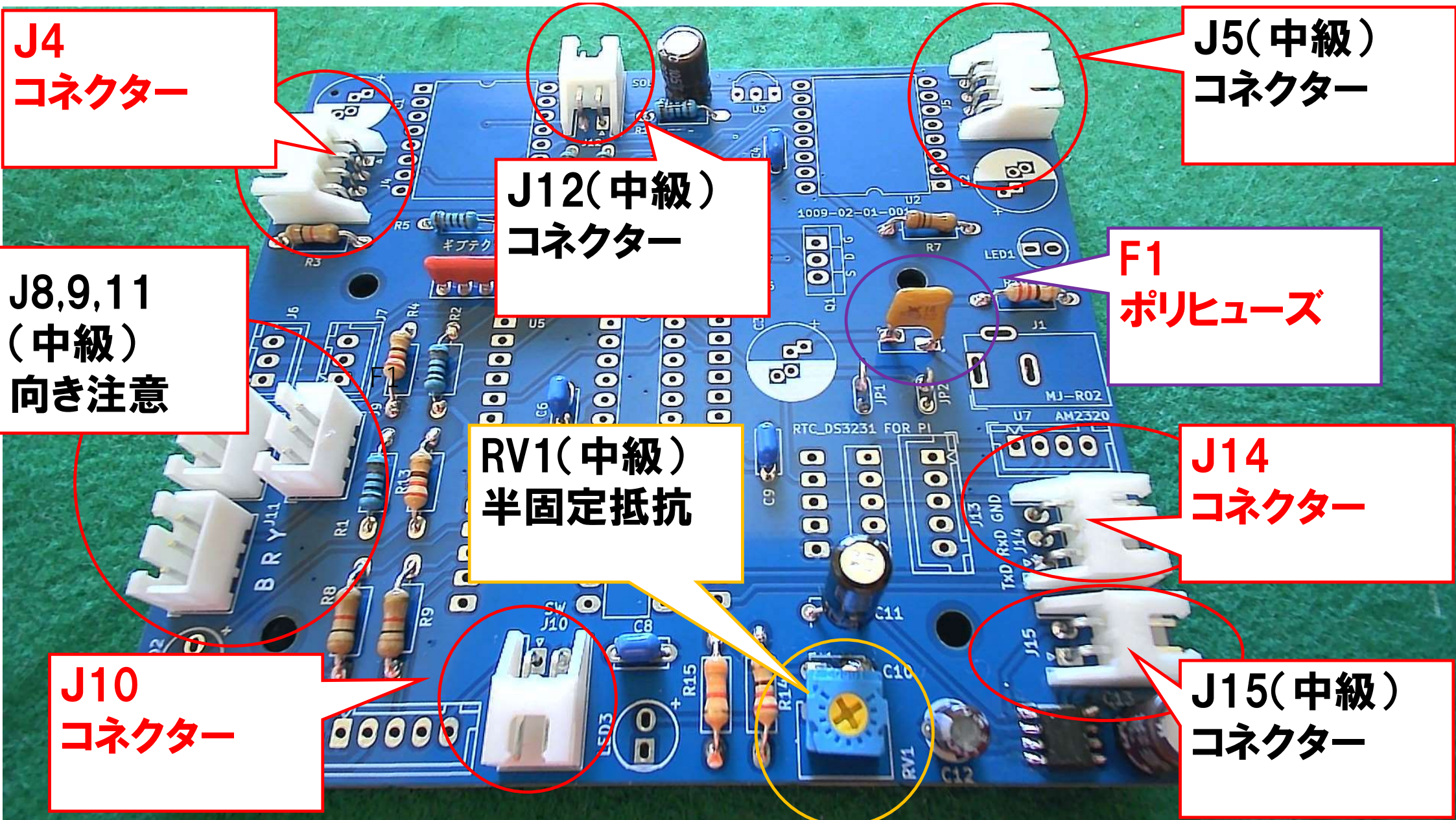
J8,9,11
(中級)
向き注意

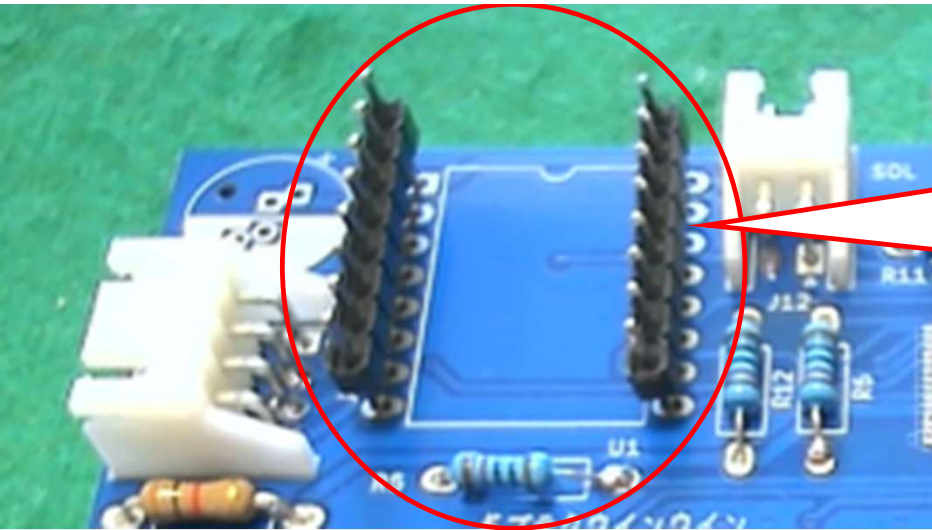
RV1(中級)
半固定抵抗

J14
コネクタ

J10
コネクタ

J15(中級)
コネクタ

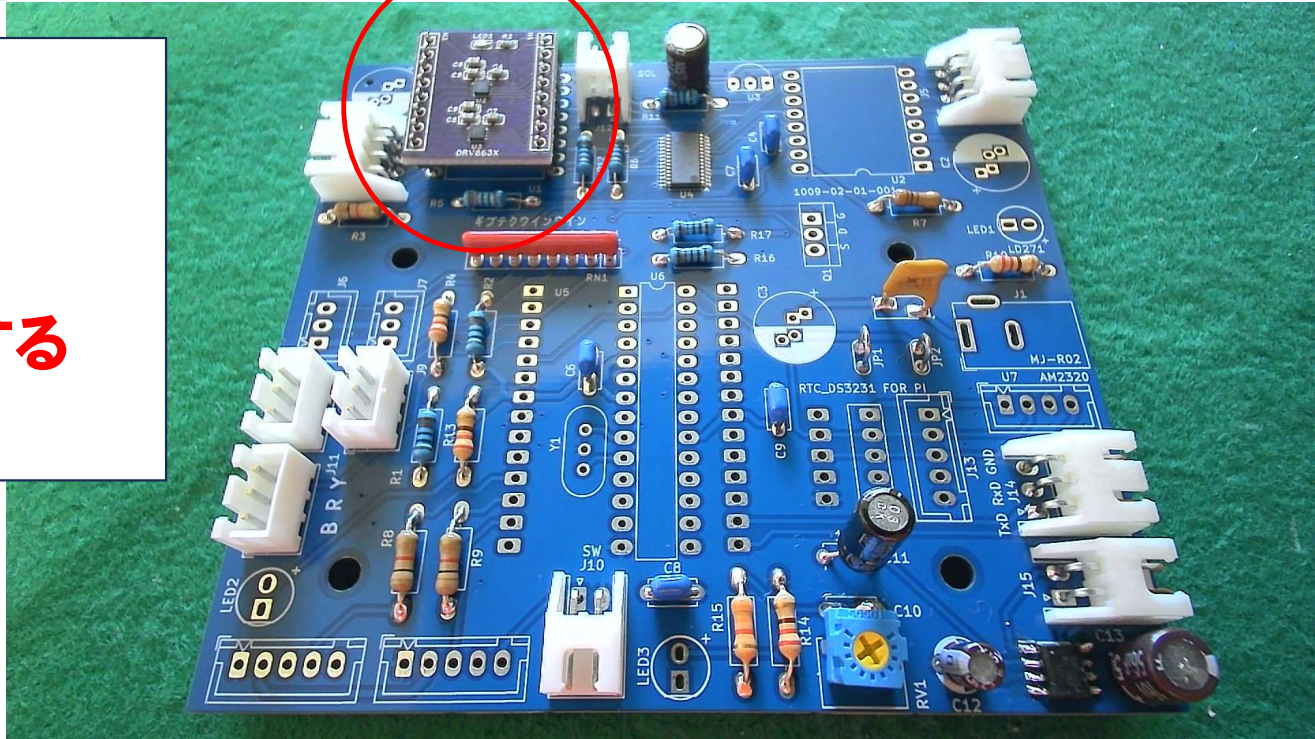
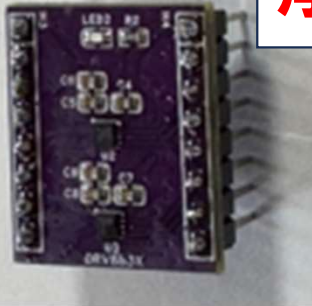


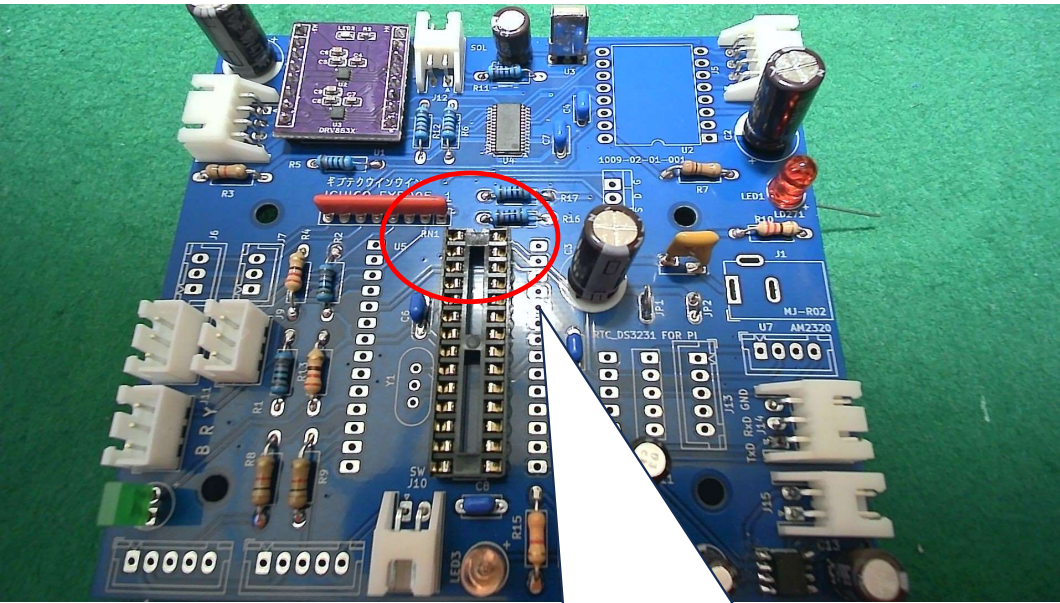


U1
モータードライバー
長いほう下

U1 表裏上下
向き注意

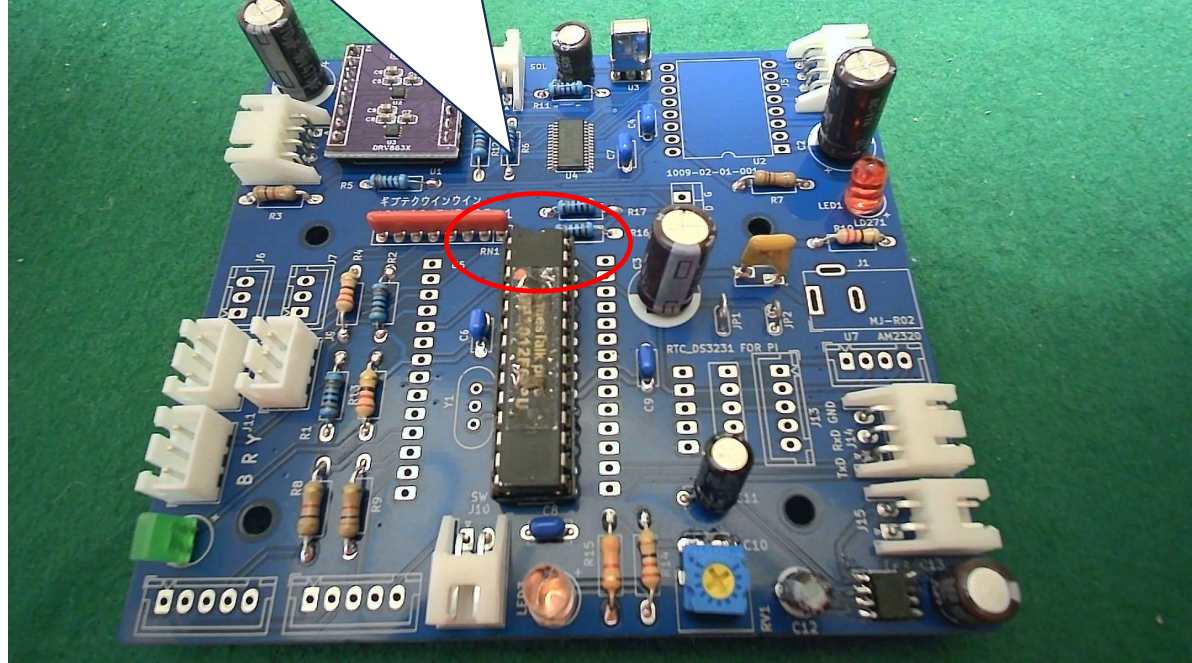
モータードライバー
傾き発生防止のため
単体でなく メイン
基板に挿入して半田する
浮き無き事





**U6 ICソケット28PIN
1PIN 凹
浮き無き事**

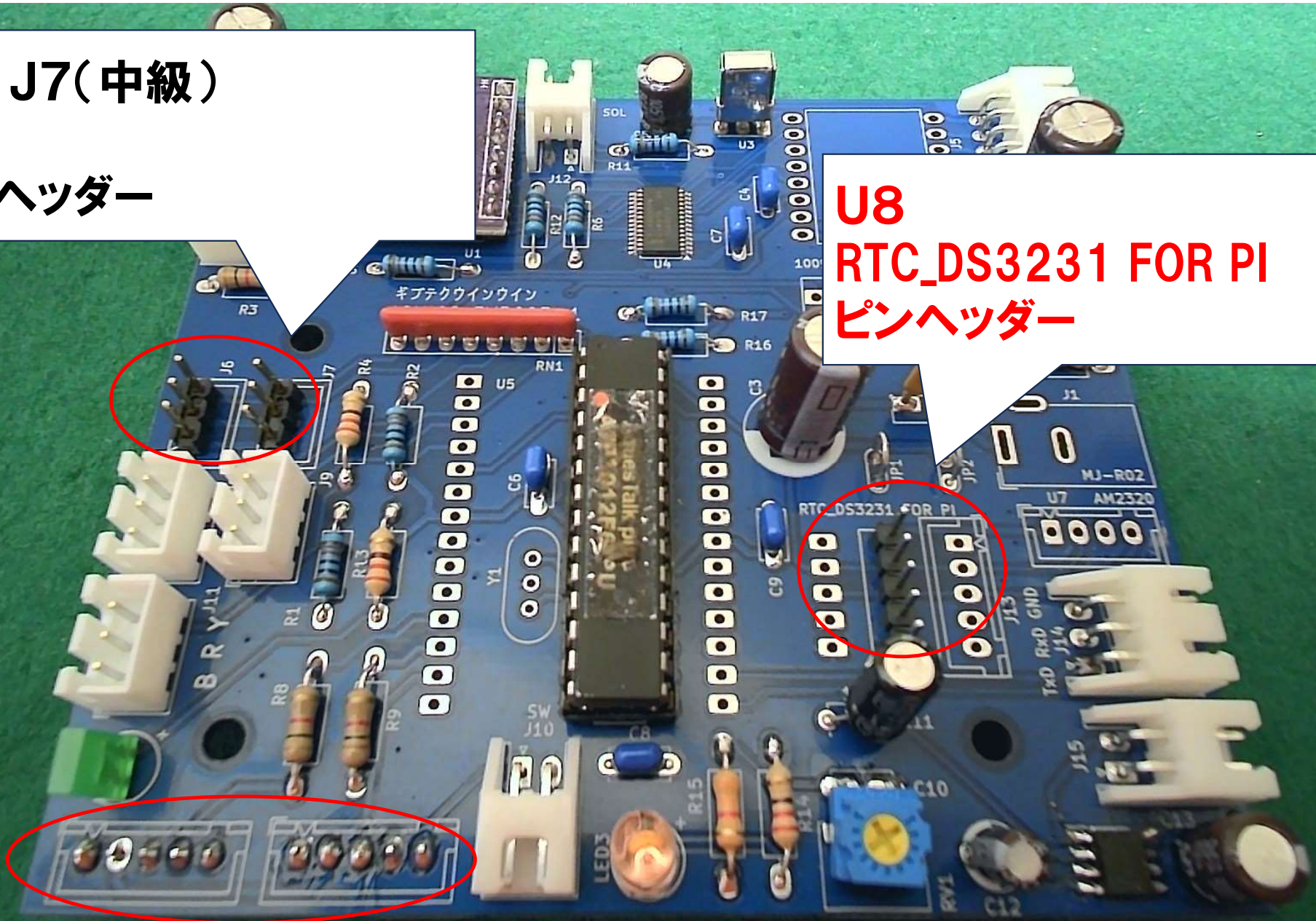
**U6 IC28PIN(中級)
1PIN 凹
浮き無き事**



J6, J7(中級)

ピンヘッダー

U8
RTC_DS3231 FOR PI
ピンヘッダー

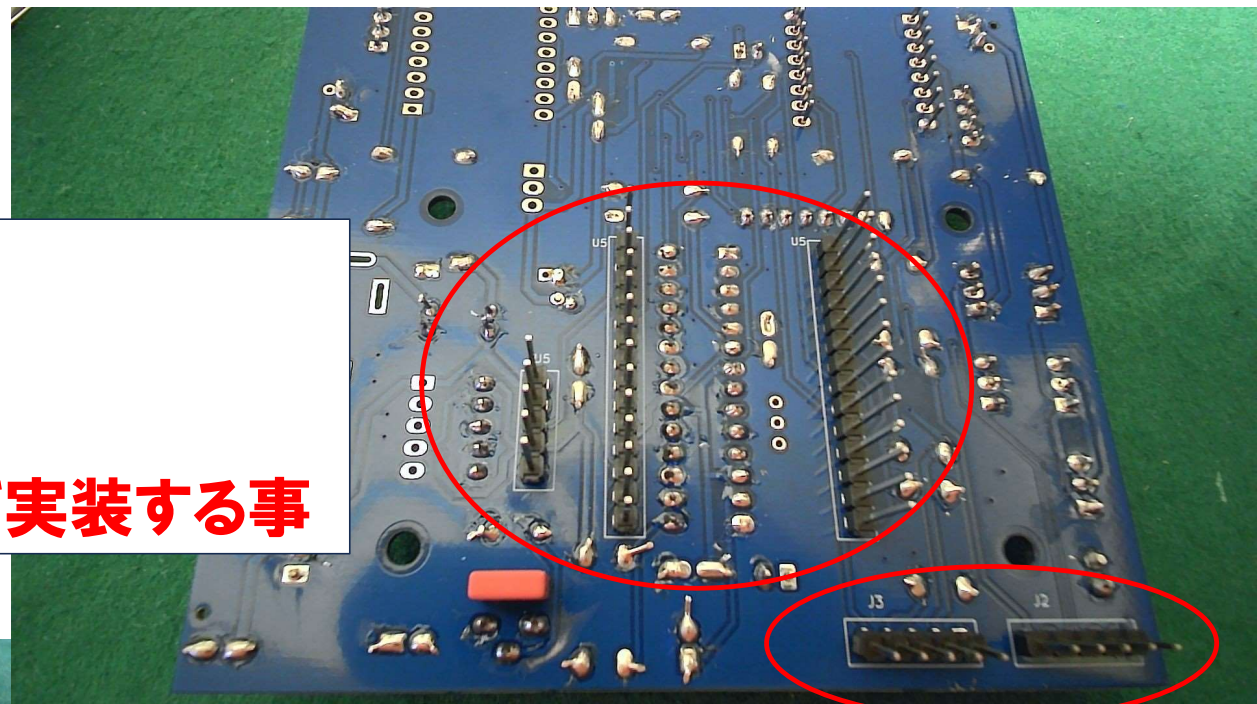


U5 ヘッダーピン 半田面実装

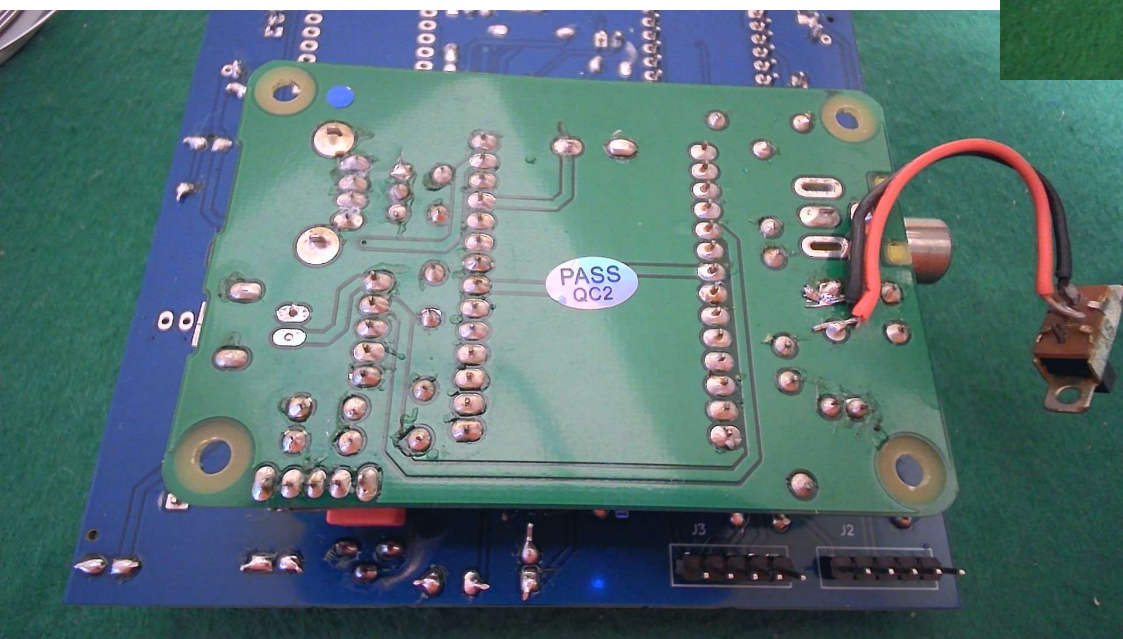
14PIN 2個

5PIN

浮き 傾き ICHIGOJAMで固定して実装する事



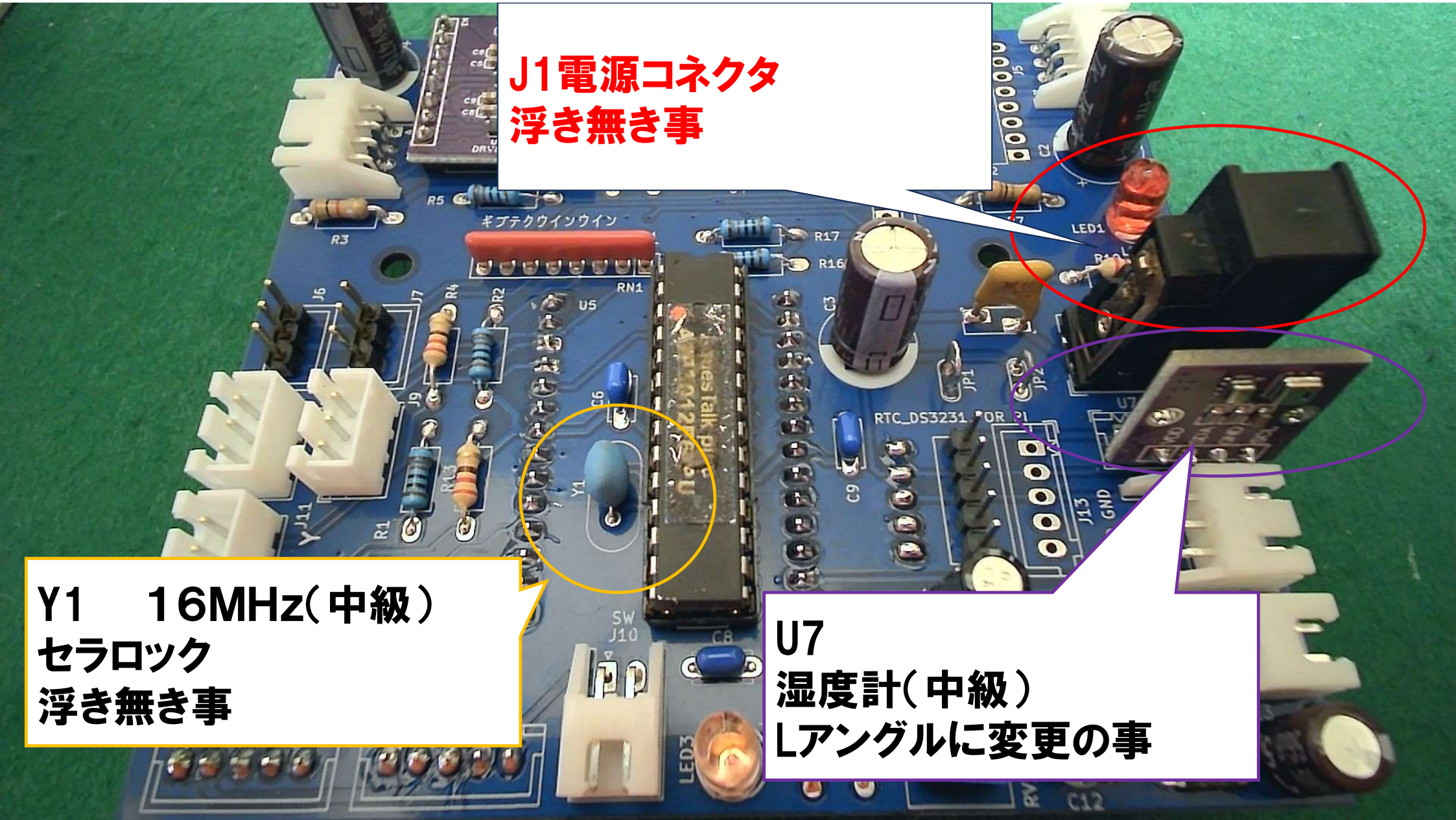
**J1,J2
ヘッダーピン5pin
半田面に実装**

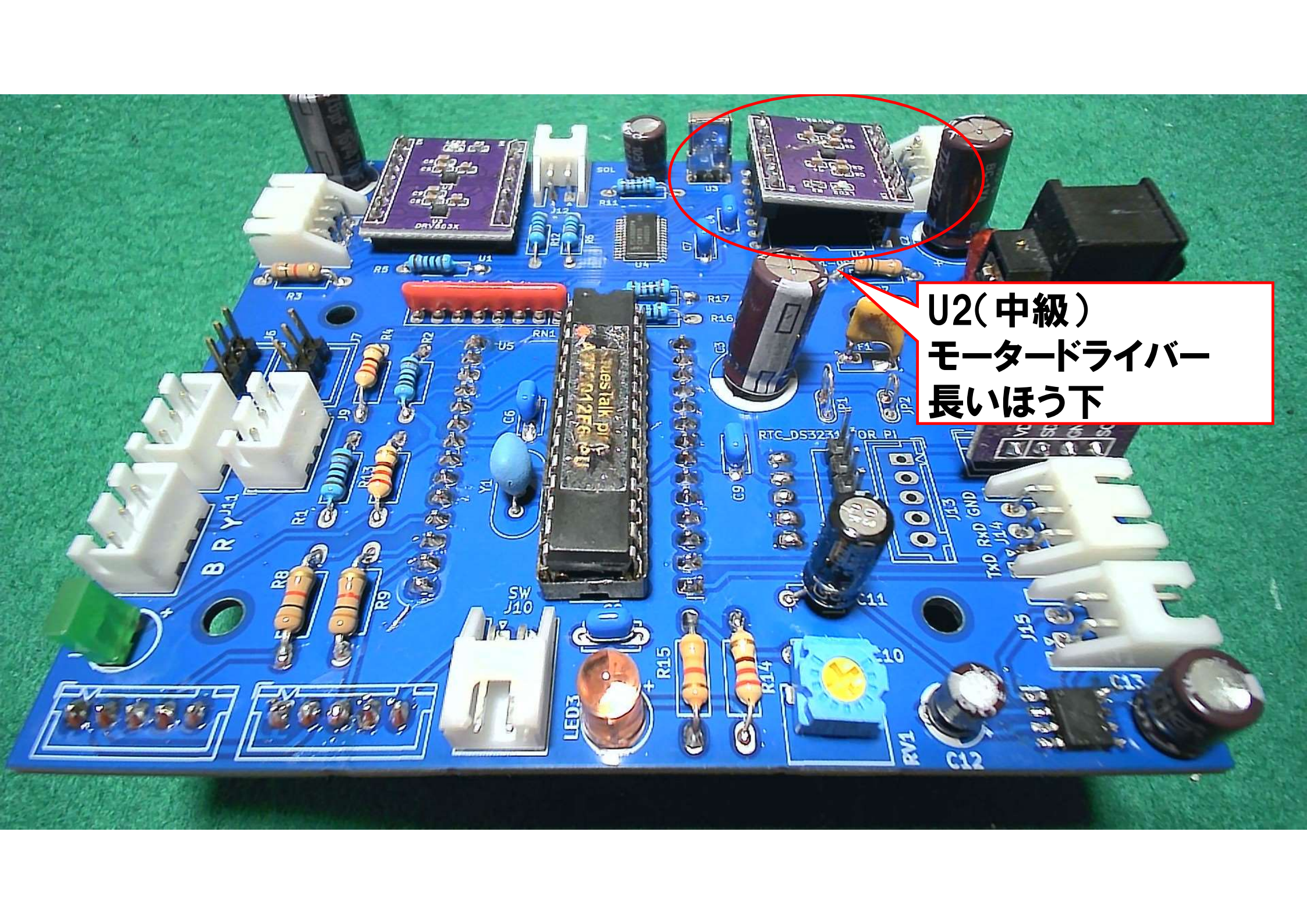


**J1電源コネクタ
浮き無き事**

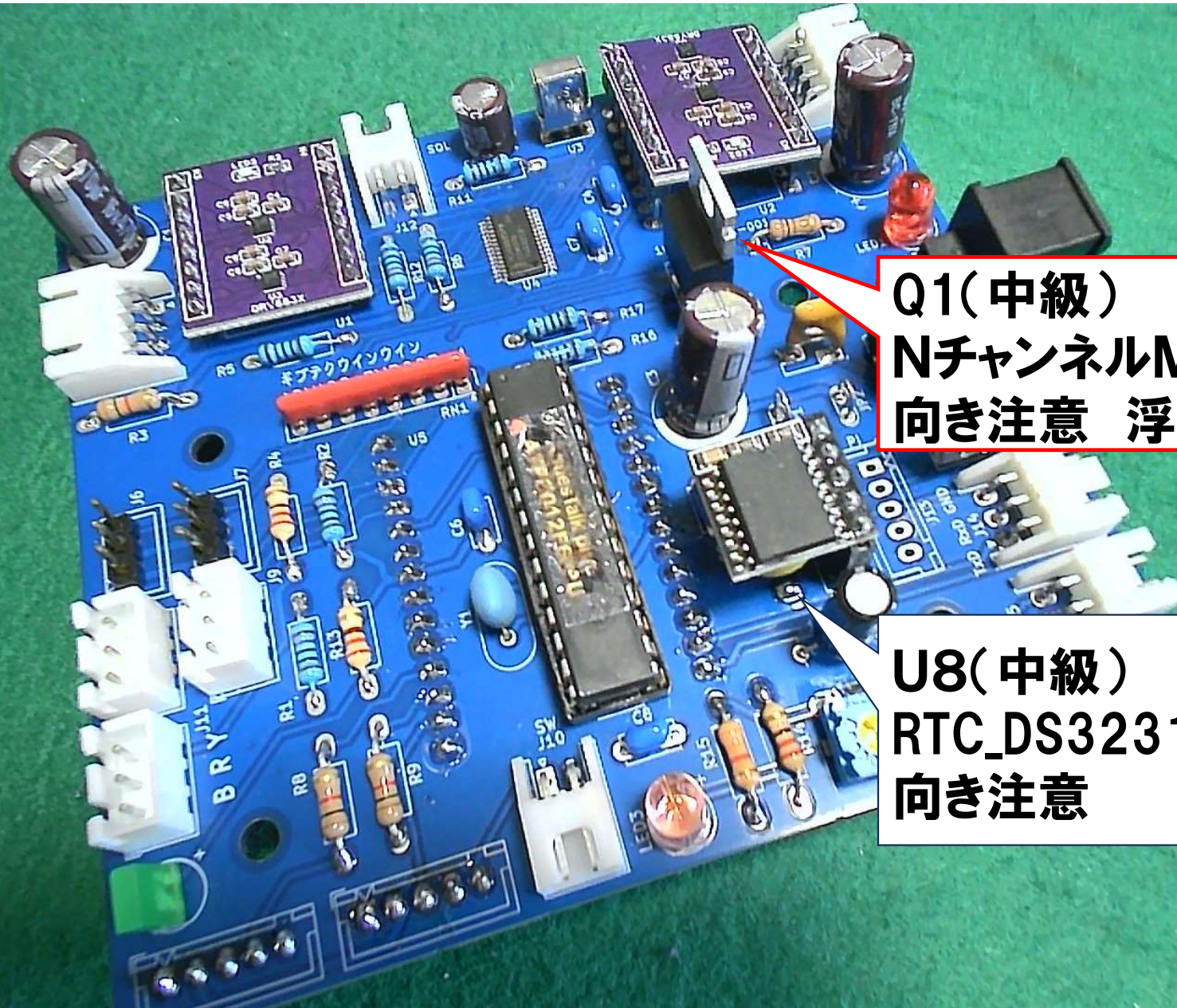
**Y1 16MHz(中級)
セラロック
浮き無き事**

**U7
湿度計(中級)
Lアングルに変更の事**





U2(中級)
モータードライバー
長いほう下



Q1(中級)
NチャンネルMOSFET
向き注意 浮きなきこと

U8(中級)
RTC_DS3231 FOR PI
向き注意