

はんだづけのれんしゅう

LEDとは

Light Emitting Diode(発光ダイオード)の略称で、電気を流すと光る半導体素子のことです。

アノード

+につなぐ

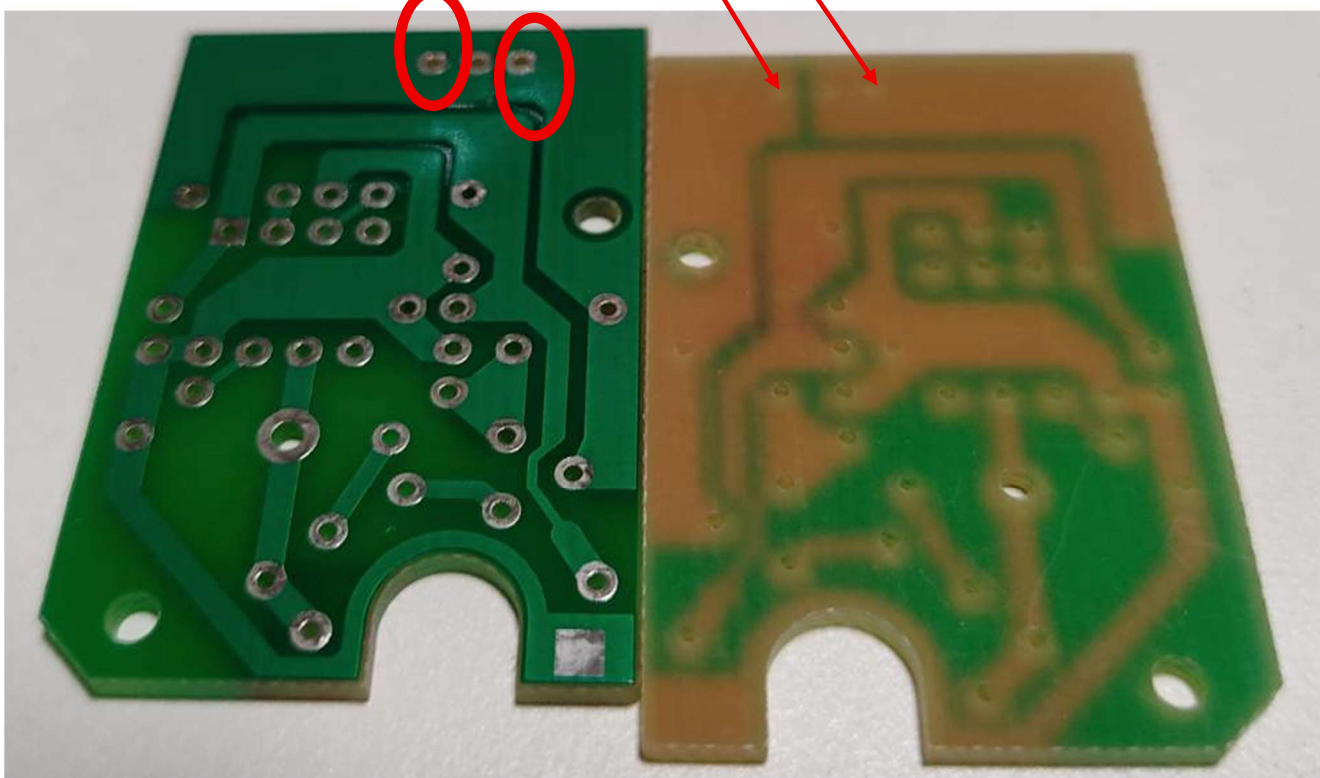
カソード

-につなぐ



はんだ面(裏)

部品面(表)

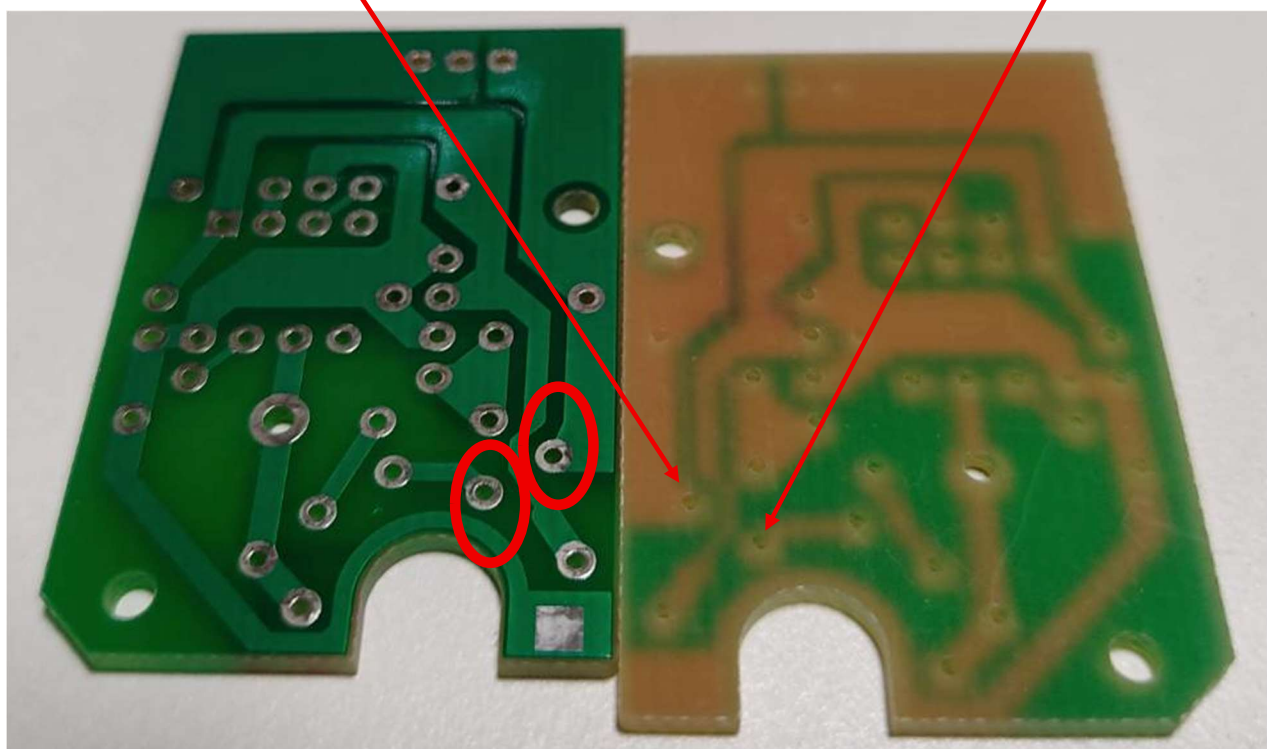
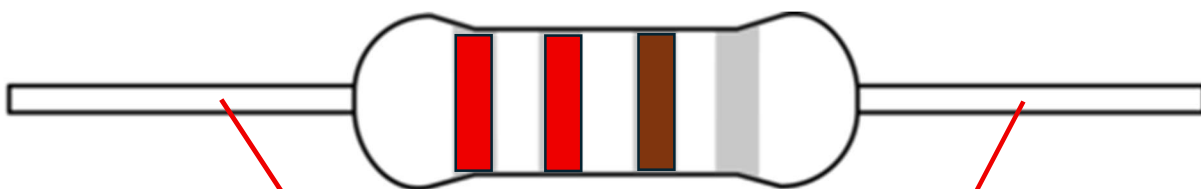


抵抗とは

抵抗とは、電気の流れにくさを表す言葉で、電気回路において電流の流れを妨げる性質のことです。

単位はオーム(Ω)で表され、抵抗値が大きいほど電流は流れにくくなります。

赤赤茶 220 Ω を使います



オームの法則

$$V = IR$$

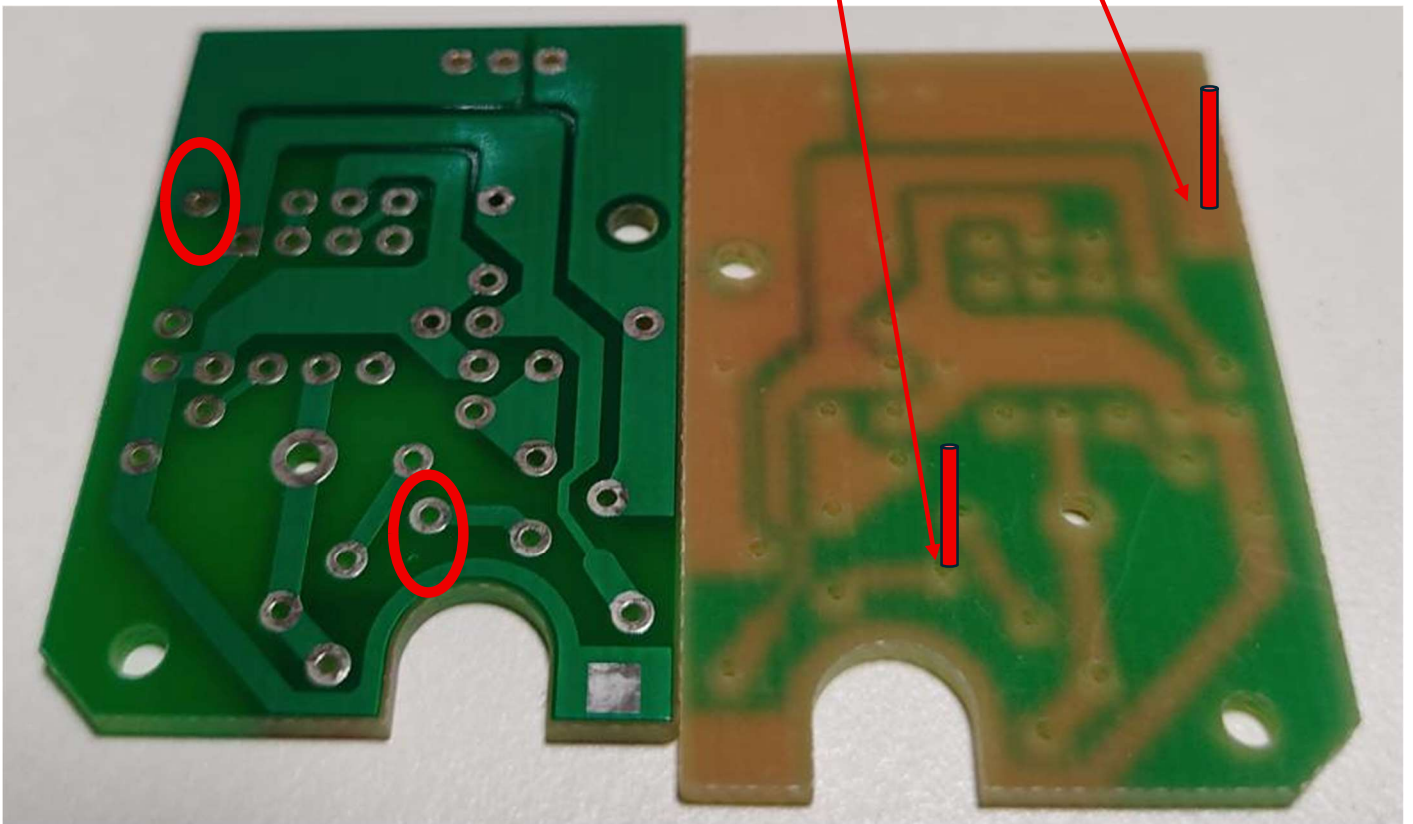
$$I = V / R = 3 / 220 = 0.013$$

やく 13mAの電流

電池ボックスを接続します。

抵抗の余ったリード線をつけると容易です

黒 赤



- ① リード線をはんだ
- ② 電池ボックスの心線をからげてはんだ

